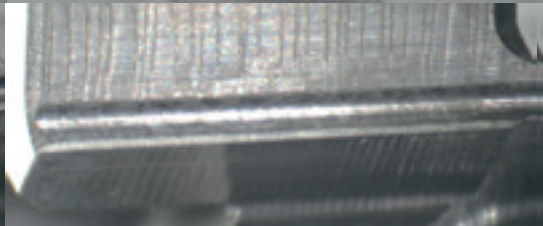
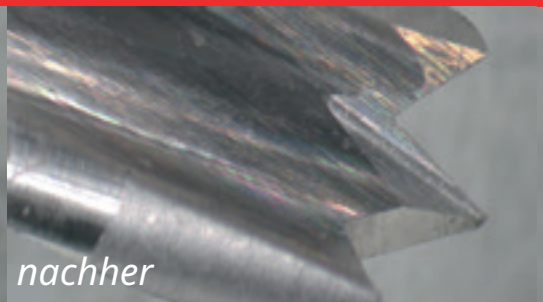


Ultraschall-Entgratanlagen B10



Wir lösen Ihre Entgratprobleme!

Mikroteile ab 1x1x1mm

*Kreuzbohrungen ab \varnothing 0,2mm
ohne Vorrichtung*

Scharfkantig aber gratfrei

Validierbarer Prozess

Nur punktuelle Entgratungen

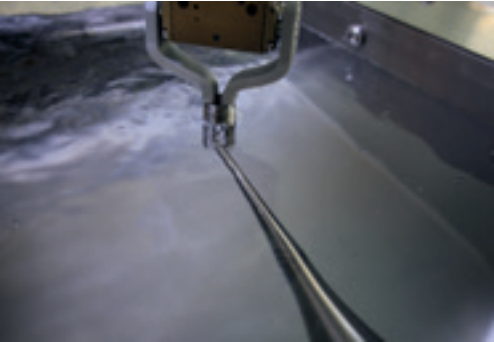
Verdeckte Kanten

Losgrößen 100 - 1Mio.

*Schwer entgratbare
Materialien*

Die Zukunft ist...

...Wirklichkeit



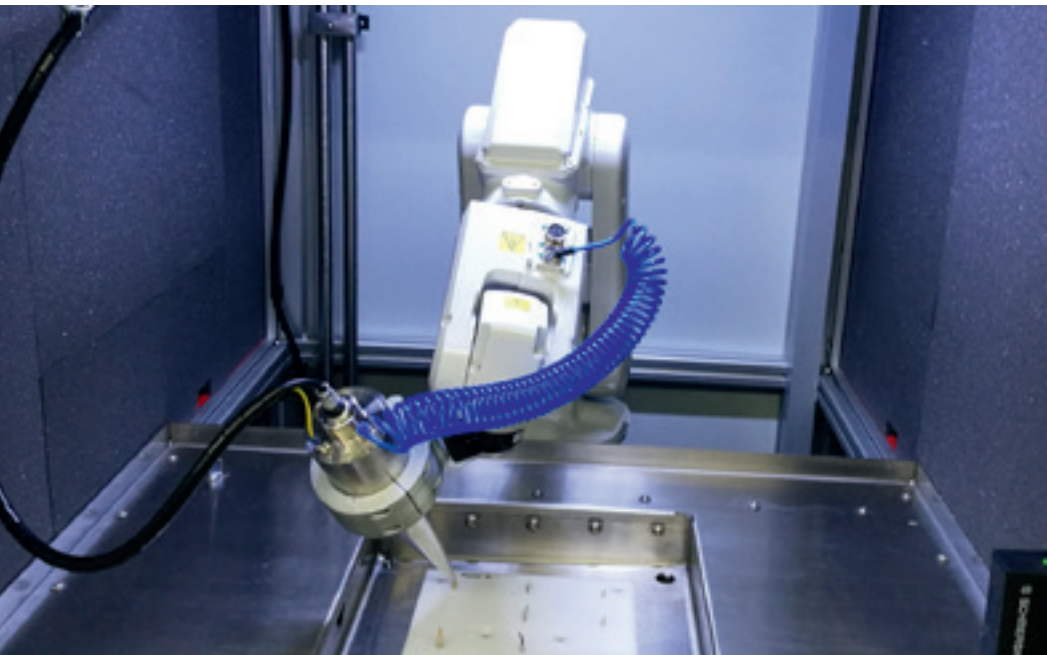
Die Funktionsweise:

In einem speziellen Wasserbad schwingt eine Ultraschall-Sonotrode und erzeugt Schallwellen sowie Kavitation. Die Schallwellen in Verbindung mit Kavitation reinigen prozesssicher auch innenliegende und verdeckte Grate ab.

In Ihrem digitalen Zwilling können Sie den Fertigungsprozess optimal vorsimulieren und überwachen. Kollisionen gehören der Vergangenheit an. Mit maximal 3 Einstellteilen können Sie fast jede Bauteilgeometrie entgraten.

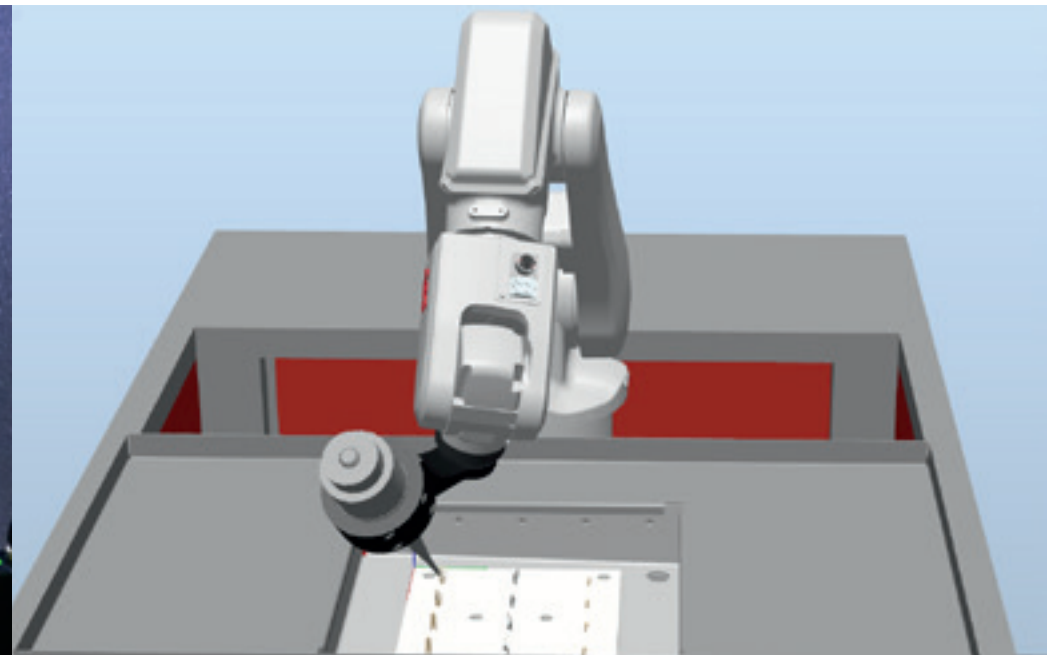


Einschränkungen in der Bauteilgeometrie waren früher



Die Lösung für Ihr bisher ungelöstes Entgratproblem:

Kompakte Entgratanlage für die Entgratung von schwer entgratbaren Metallen und Kunststoffen und schwer zugänglichen Geometrien auf Basis von Ultraschall und Kavitation.



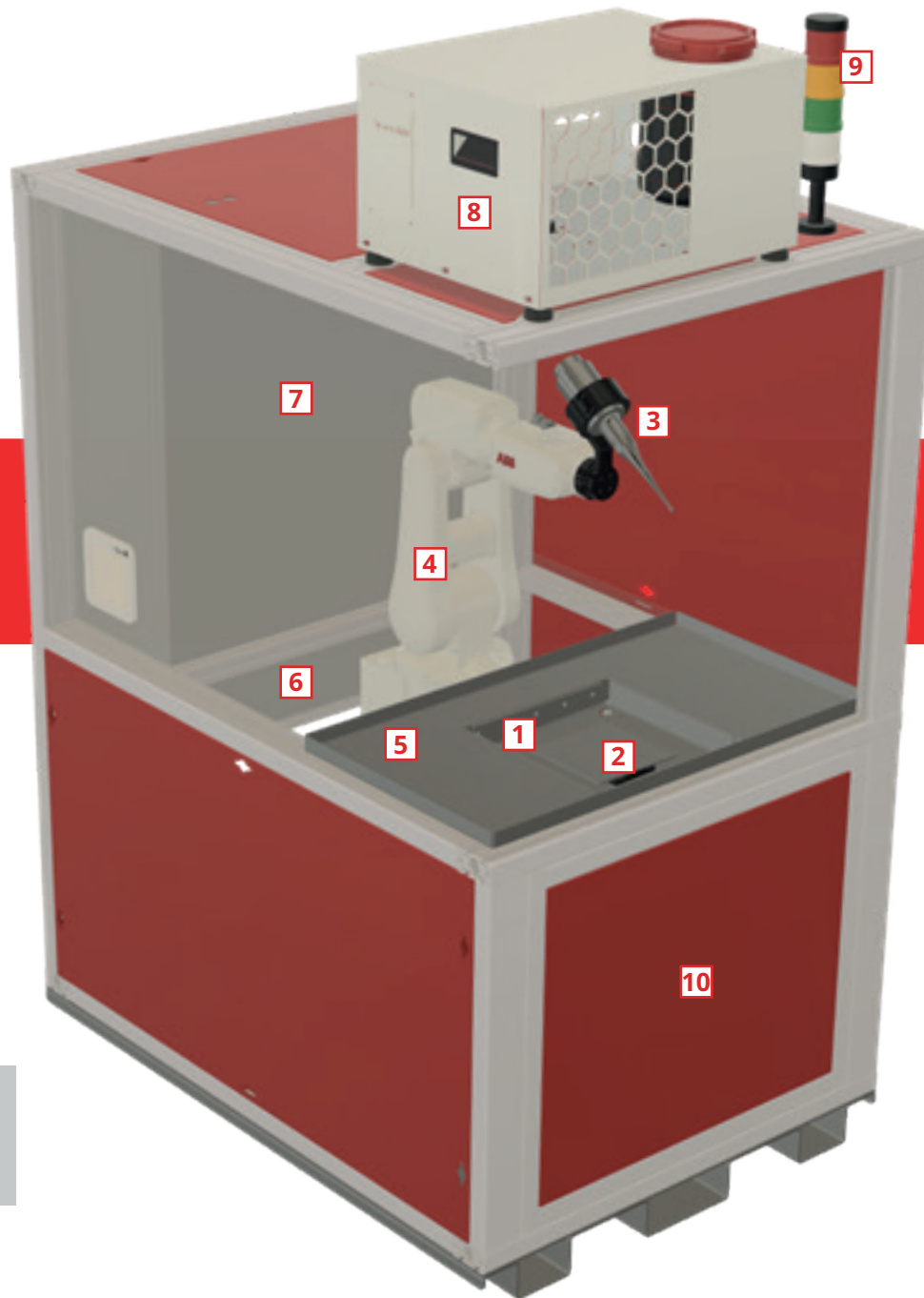
Ihre Ultraschall-Entgratanlagen gibt es immer doppelt:

1x natürlich als reale Maschine für den Entgratprozess und 1x als digitaler Zwilling für die Offline-Programmierung, Visualisierung, Simulation und Kollisionskontrolle.

Die Lösung...

...für Ihre Mikroteile

...Jetzt



1 Ultraschall-Wasserbecken aus hochwertigem rostfreiem Edelstahl, mit Füllstands- und Temperaturüberwachung.

2 Spannsystem und Wechsellplatten, angepasst an die kundenseitigen Anforderungen.

3 Ultraschall-Sonotrode mit Converter am Roboterarm angebracht.

4 Hochwertiger 6-Achs Industrieroboter ABB IRB 120 oder ABB IRB 1100.

5 Edelstahl-Spritzschutz für die Wasseraufnahme.

6 24/7-taugliche Robotersteuerung (mit Handbediengerät FlexPendant) zur Maschinenbedienung.

10 Große Revisionstüre zum Ionentauscher und Partikelfilter.

9 Statusanzeige für den teilautomatisierten Betrieb.

8 Wasseraufbereitungsanlage mit Wasserkühlung, Wärmetauscher und Partikelfilter.

7 Industrieschaltschrank mit hochwertigen Komponenten, Siemens S7 SPS-Steuerung und Schmersal Sicherheitskomponenten.



Technische Daten

Anlagentyp:	Ultraschall-Entgratanlage
Verwendung:	Ideal für die Entgratung von schwer entgratbaren Metallen, Kunststoffen und Mikroteilen.
Verschmutzung:	Die Bauteile müssen vor der Entgratung ölfrei sein.
Maschinenmaße:	B10
Transport:	
Breite:	962mm
Länge:	1.500mm
Höhe:	1.800mm
in Betrieb (Aufstellmaße):	
Breite:	962mm
Länge:	1.500mm
Höhe:	2.150mm
Gesamtgewicht:	800 kg
Maximale Bauteilgröße:	100x150x100mm (Standard) kundenindividuell anpassbar, ideal geeignet für Mikroteile
Maximales Bauteilgewicht:	5kg
Inhalt Prozesswasserbecken:	10 Liter (Standard) kundenindividuell anpassbar

Anschlüsse:

Elektro: 400V 16A; Gesamtanschlusswert max. 4,7kVA
Hauswasseranschluss
Anschluss an die Kanalisation
Optional diverse EDV-Anschlüsse

Ultraschall:

Frequenz: rd. 20 kHz
Amplitude: $\pm 80\mu\text{m}$

Kontakt

ultraTEC innovation GmbH
Uhlmannstraße 46
88471 Laupheim
+49 (0)7392 9286266
info@ultratec-innovation.de
www.ultratec-innovation.de

